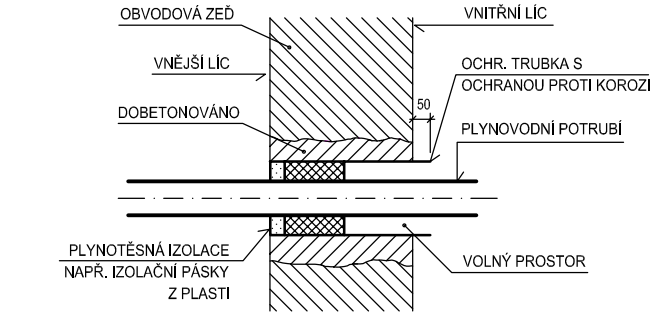


1 PROSTUP NOSNOU STĚNOU
A STROPEM (BEZ P.O.)



LEGENDA

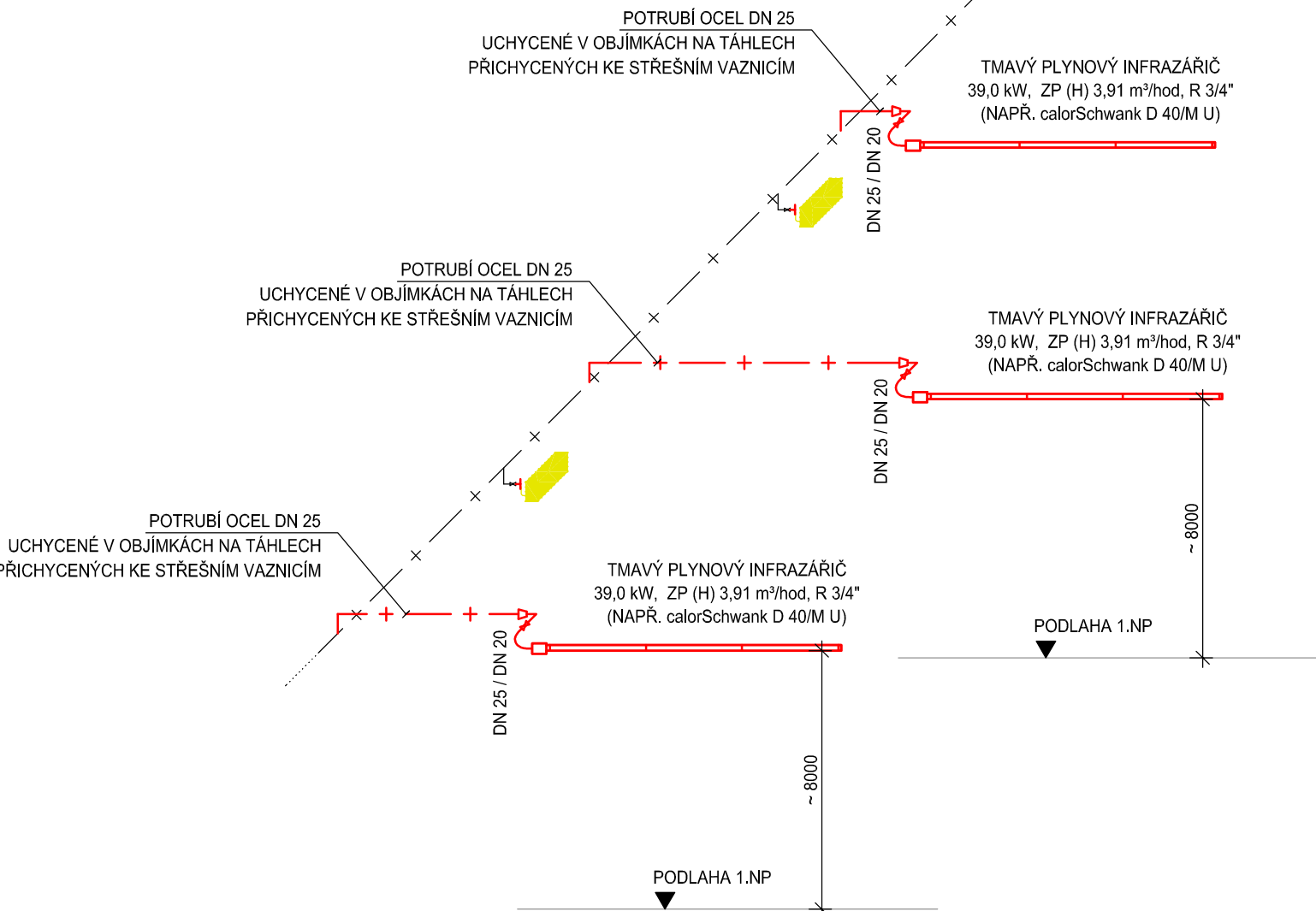
- + — + — STÁVAJÍCÍ PONECHANÉ ROZVODY OPZ
- + — + — DEMONTÁŽ STÁVAJÍCÍCH ROZVODŮ OPZ
- + — + — NOVÉ ROZVODY OPZ
- DEMONTÁŽ STÁVAJÍCÍHO PLYNOVÉHO ZÁŘIČE, KULOVÝ KOHOUT DN 15 (1/2") UZAVŘÍT A VOLNÝ KONEC OPATŘIT ZÁTKOU DN 15 (1/2")
- VE SKLADU HOTOVÝCH VÝROBKŮ ČÁST POTRUBÍ ODRÍZNOUT A PONECHANÝ ÚSEK ZASLEPIT

PLYNOVÉ POTRUBÍ

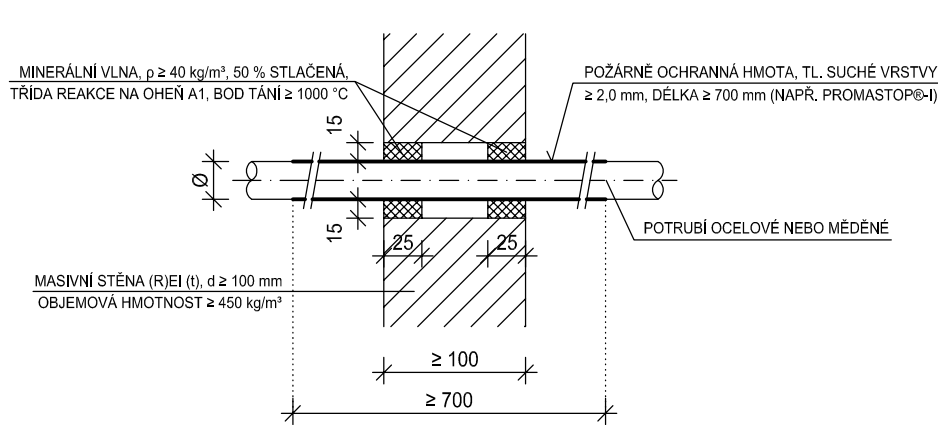
VNITŘNÍ OCELOVÉ TRUBKY SE ZARUČITELNOU SVARITELNOSTÍ DLE ČSN 42 0142, ČSN 42 0152, ČSN EN 10208-1 A ČSN 42 5710, SPOJOVAT SVAROVÁNÍM, UZEMNIT DLE ČSN 34 1390, POTRUBÍ OPATŘIT NÁTĚREM DVOJNÁSOBNÝM OLEJOVÝM S 2x ZÁKLADNÍM NÁTĚREM. POSLEDNÍ VRSTVA BUDE V BARVĚ OKROVÉ ŽLUTÉ ODSTÍN Č. 6600.

NEBO TRUBKY MĚDĚNÉ DLE ČSN EN 1057 A TD 700 01. SPOJOVAT KAPILÁRNÍM PÁJENÍM NEBO LISOVÁNÍM. TVAROVKY KE KAPILÁRNÍMU PÁJENÍ DLE ČSN EN 1254 - 1. TVAROVKY PRO LISOVÁNÍ SPOJE DLE prEN 1254-7.

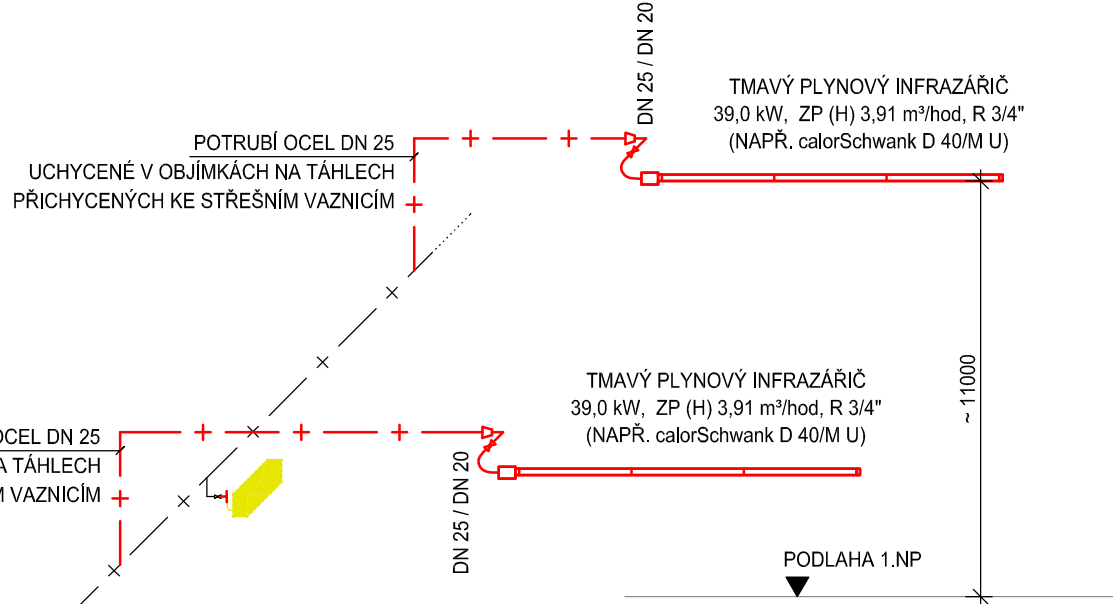
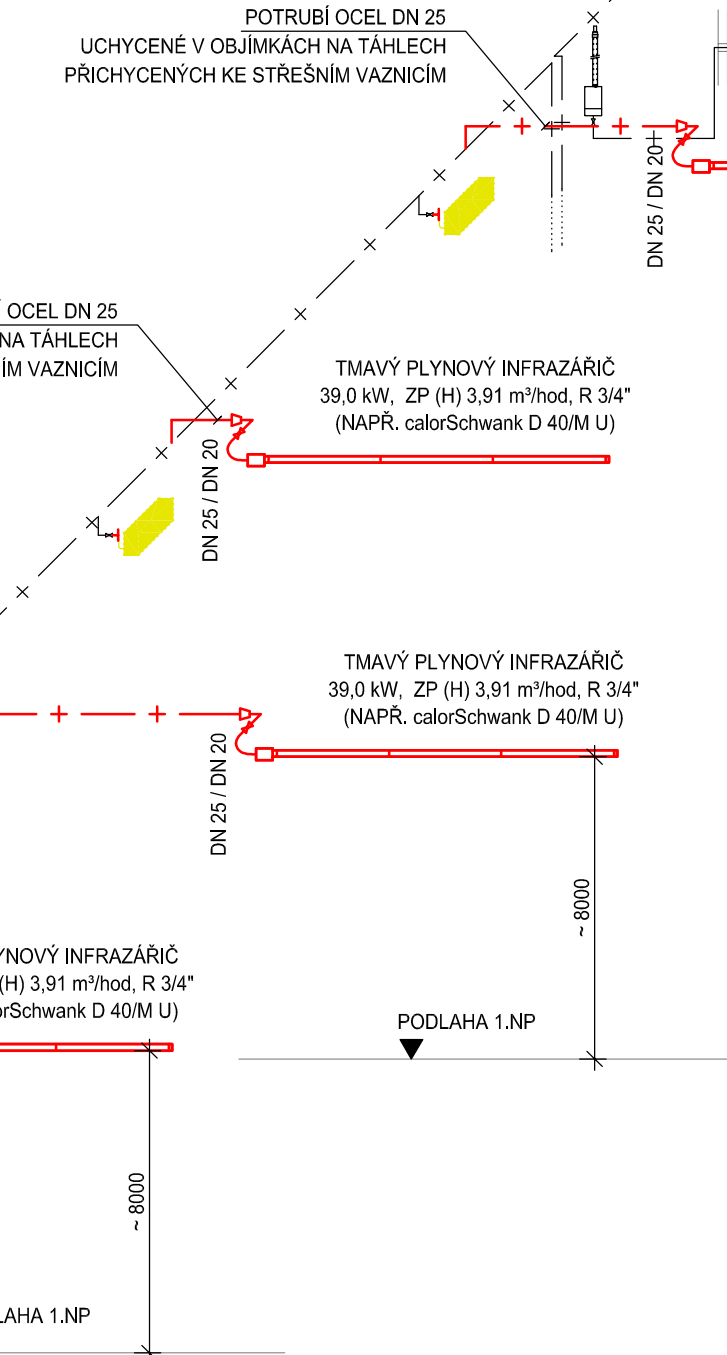
VŠECHNA POTRUBNÍ VEDENÍ JE NUTNO PROVÁDĚT DLE MONTÁŽNÍCH PŘEDPISŮ KONKRÉTNÍHO VÝROBCE POTRUBÍ (KOMPENZÁTORY, PEVNÉ A KLUZNÉ BODY, UPEVNĚNÍ APOD.).



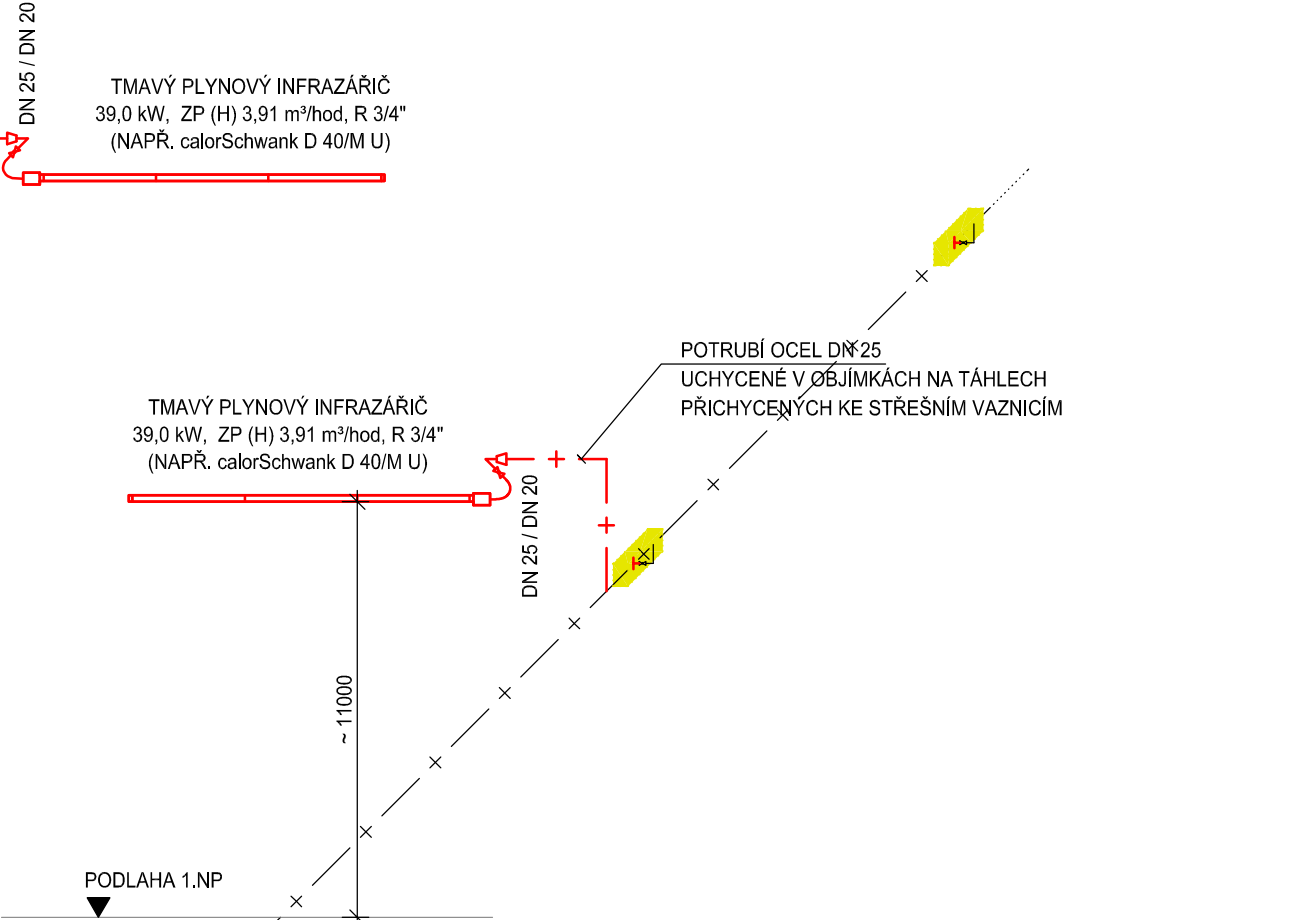
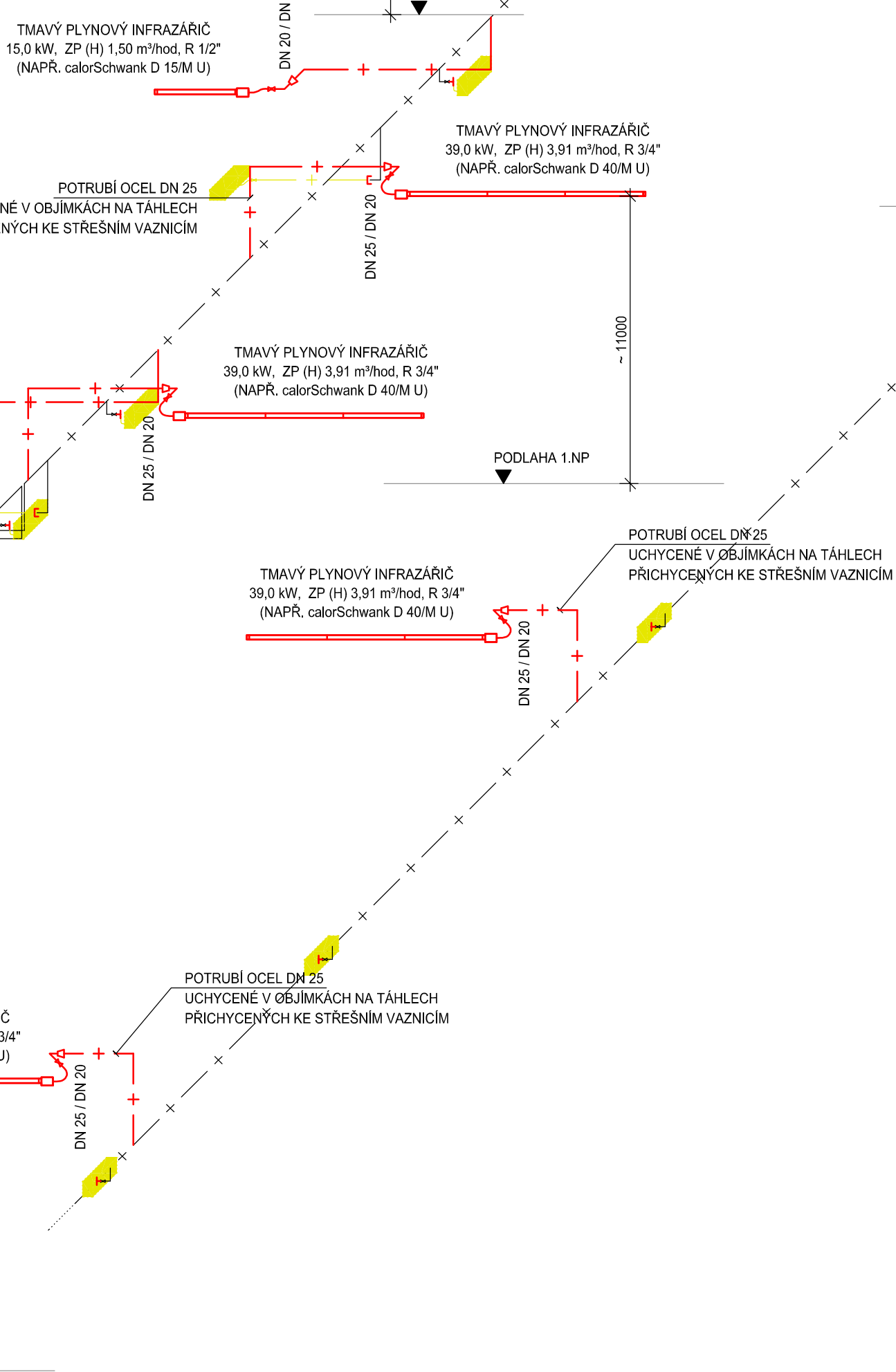
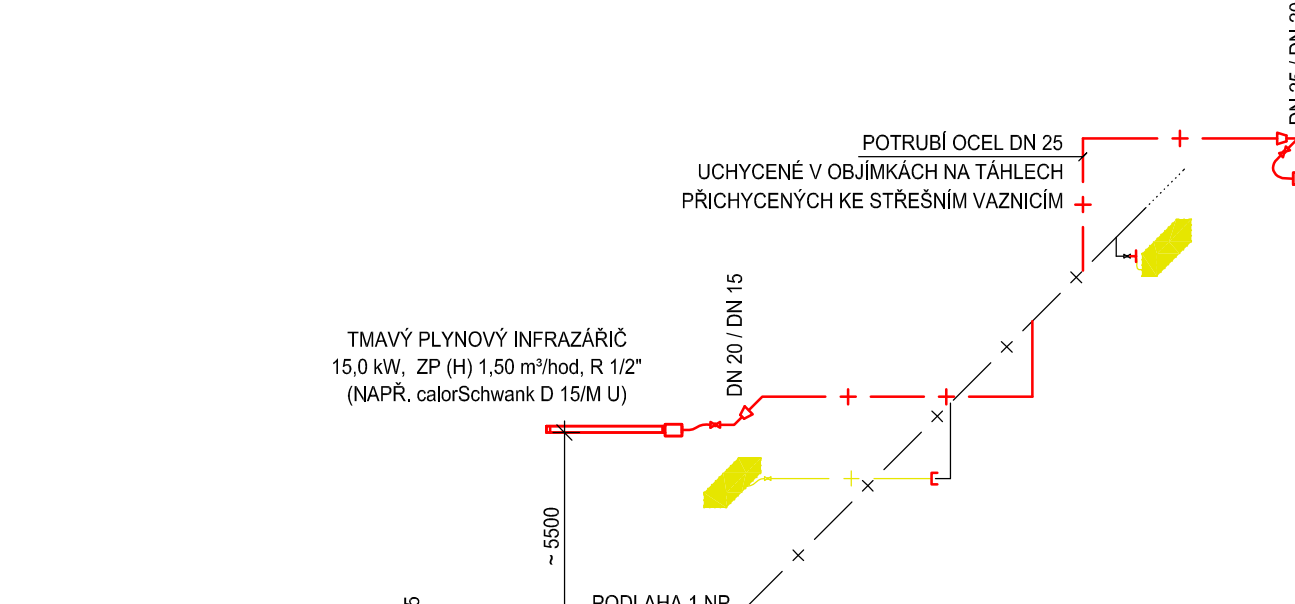
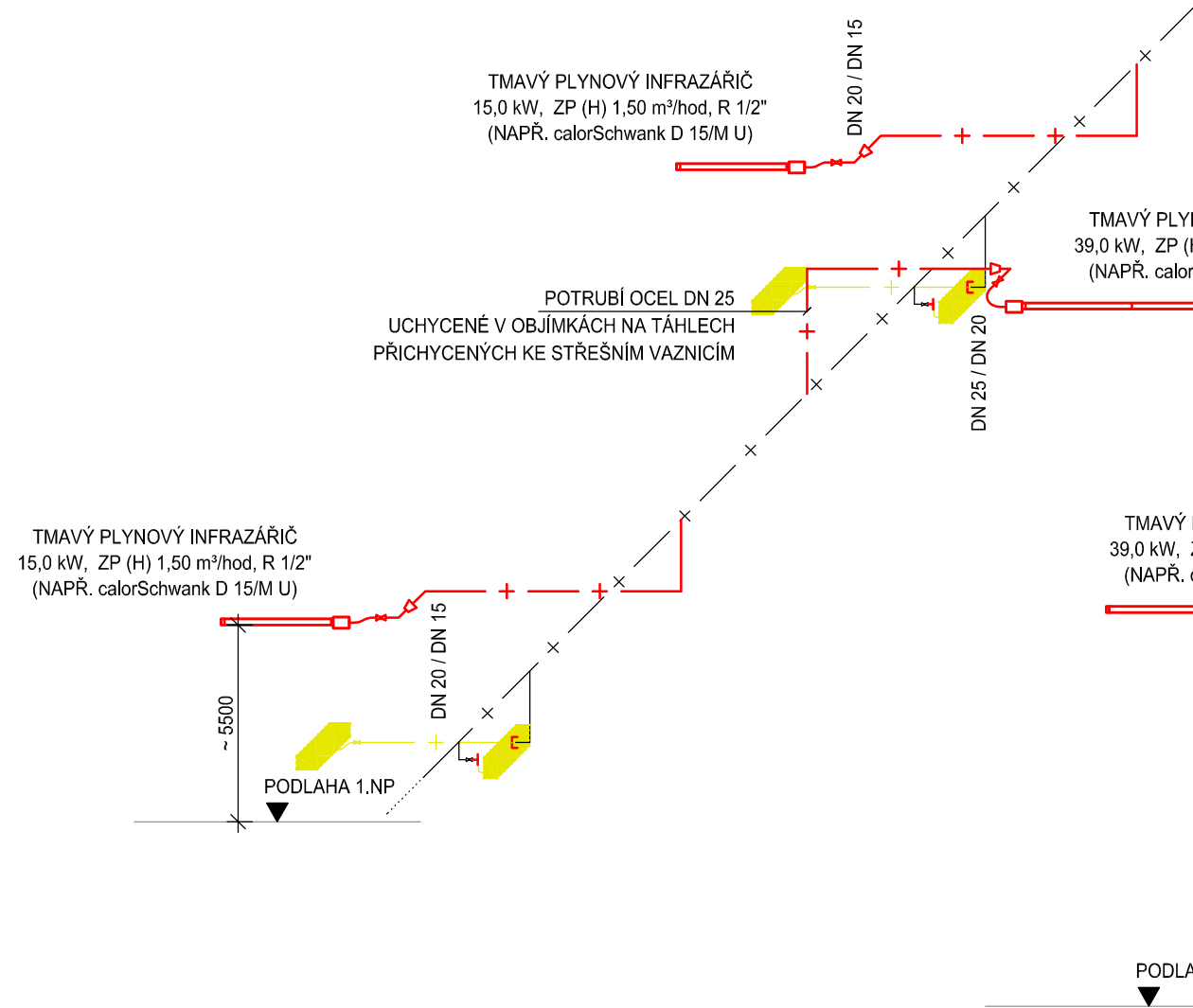
2 PROSTUP POTRUBÍ MASIVNÍ
POŽÁRNĚ DĚLÍCÍ STĚNOU



AXONOMETRIE - OBROBNA I A II



AXONOMETRIE - OBROBNA III A SKLAD HOTOVÝCH VÝROBKŮ



UPOZORNĚNÍ

PRO ZABRÁNĚNÍ ODRAZU TEPLA OD MOSTOVÝCH JERÁBŮ ZPĚT DO ZÁŘIČE A ZÁROVNĚ PRO OCHRANU OSÁLANÉ ČÁSTI MOSTOVÉHO JERÁBU V DOBĚ PRŮJEZDU, PŘÍPADNĚ KRÁTKODOBÉHO STÁNÍ POD ZÁŘIČEM BUDE NA MOSTOVÉ JERÁBY INSTALOVÁN DODATEČNÝ OCHRANNÝ TEPELNÝ ŠTÍT O ROZMĚRU 2,0 x 9,0 m.

HORNÍ POVRCH TEPELNÉHO ŠTÍTU BUDE TVOŘIT VYSOKOTEPLTNÍ MINERÁLNÍ IZOLACE TL. 30 mm (PROVOZNÍ TEPLOTA ≥ 700 °C), KTERÁ NESMÍ BÝT Z VRCHNÍ STRANY ZAKRYTA, T.J. MUSÍ BÝT VIDITELNÁ !

ČÁST JERÁBŮ OSÁLANÁ ZÁŘIČEM NESMÍ PŘEKROČIT 40 °C !

PROVOZOVATEL JERÁBŮ MUSÍ ZAJISTIT, ABY JERÁB ZŮSTAL STÁT POD SÁLAVYMI TOPNÝMI TĚLESY POUZE KRÁTKÉ OBDOBÍ, PŘÍPADNĚ NENÍ-LI TO Z DŮVODŮ OPERAČNÍCH PROCESŮ MOŽNÉ, MUSÍ BÝT ZARUČENO AUTOMATICKÉ VYPÍNÁNÍ SÁLAVÝCH ZÁŘIČŮ V DOBĚ, KDY POD NIMI JERÁB STOJÍ.

JSOU-LI V ZBOŘENÝCH PŘÍLOHÁCH UVEDENY KONKRÉTNÍ OBCHODNÍ NÁZVY, JEDNÁ SE POUZE O VYMEZENÍ POŽADOVANÉHO STANDARTU A ZADAVATEL UMOŽŇUJE I JINÉ TECHNICKY A KVALITATIVNĚ SROVNATELNÉ ŘEŠENÍ.

POPTÁVANÉ PLNĚNÍ MUSÍ BÝT KOMPATIBILNÍ SE STÁVAJÍCÍM SYSTÉMEM ZADAVATELE !

DOKUMENTACE PRO PROVÁDĚNÍ STAVBY

HL. PROJEKTANT	ZODP. PROJEKTANT	VYPRACOVAL	KRESLIL	KONTROLOVAL	<div><div>PK</div><div>Adamec, s.r.o.</div><div>KOMENSKÉHO 42/1, 581 51 LETOHRAD IČO: 274 82 456</div></div>	
ING. JIŘÍ ADAMEC		PATRÍK DOSTÁLEK				
MÍSTO STAVBY:	ZÁMRSK					
INVESTOR:	BOHEMIA RINGS s.r.o., Č. P. 10, 565 43 ZÁMRSK				FORMÁT	8 x A4
STAVBA:	BOHEMIA RINGS s.r.o. ENERGETICKÉ ÚSPORY VÝROBNÍCH HAL I, II, III PLYNOFIKACE				DATUM	10/2019
					ÚČEL	DPS
					ČÍSLO ZAKÁZKY	PK - 19 - 1007 -
					ARCH. Č.	
OBSAH VÝKRESU:	PLYNOFIKACE - AXONOMETRIE				MĚŘITKO:	Č. VÝKRESU:
					1 : 200	D.1.4.P.2.